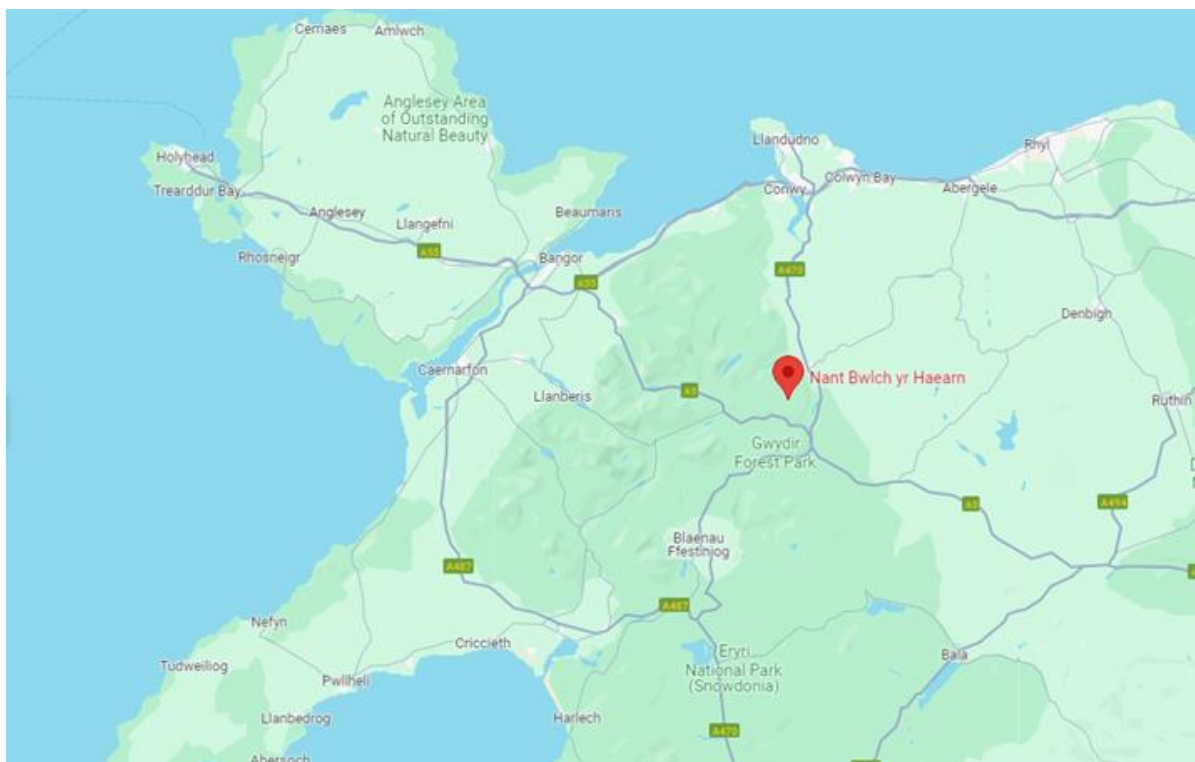


Mynd ar Daith Breswyl i Nant BH

Paratoi ar gyfer fy nhaith.



Dyma Nant BH ar fap o Ogledd Cymru.



Taith ysgol pan fydda i'n aros dros nos gyda ffrindiau ac athrawon ydi taith breswyl. Mae teithiau preswyl yn llawer o hwyl. Bydda i'n cael treulio amser gyda fy ffrindiau a chymryd rhan mewn gweithgareddau newydd a chyffrous. Dyma'r Ganolfan fydda i'n ei gweld pan fydda i'n cyrraedd.



Cyn i fi fynd ar fy nhaith breswyl, bydd _____ yn fy helpu i bacio fy mag gyda'r pethau y bydda i eu hangen. Pan fydda i'n dweud ta-ta, efallai bydda i'n teimlo'n drist. Mae'n iawn teimlo'n drist. Bydd fy athrawon a ffrindiau yn fy helpu i deimlo'n well. Byddwn ni'n mynd yno ar fws. Bydda i'n eistedd lle bydd fy athro yn dweud wrtha i am eistedd a bydda i'n gwisgo gwregys diogelwch. Bydd yn cymryd tua _____ i gyrraedd yno.

Pan fydda i'n cyrraedd Nant BH, bydda i'n mynd â fy mag i'r ystafell a mynd i eistedd yn yr ystafell fwyta gyda fy ffrindiau. Bydda i'n gwranddo ar yr hyfforddwr a fydd yn dweud wrtha i sut i fod yn ddiogel yn y Ganolfan, a pha weithgareddau fyddwn ni'n eu gwneud. Dyma rai o'r ystafelloedd fydda i'n eu defnyddio yng Nghanolfan Nant BH.



Ystafell Fwyta



Ystafell Ddosbarth Uchaf



Lolfa



Ystafell Gemau

Yn Nant BH, mae'n bwysig gweithio fel tîm a helpu ein gilydd. Mae hyn yn golygu efallai bydda i'n cael tasg i'w gwneud, fel tacluso'r gwely, sgubo'r bws neu

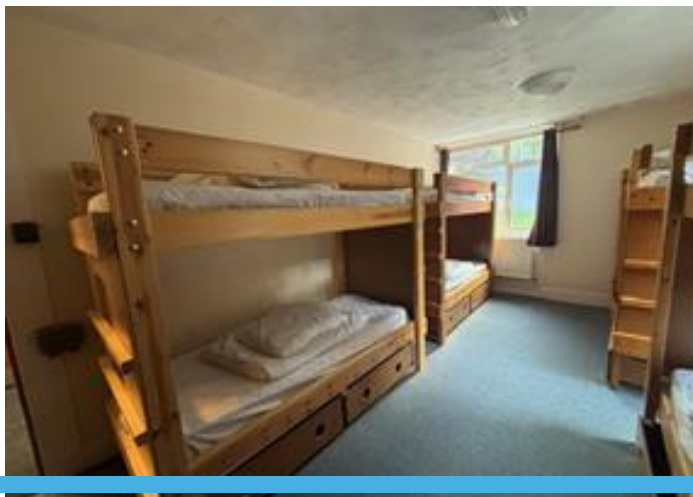


fynd â bwyd i fy ffrindiau.

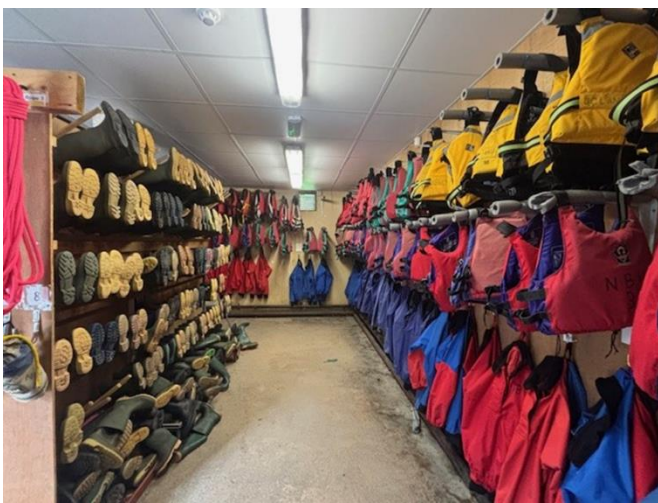
Bydda i'n bwyta prydau yn yr ystafell fwyta. Bydda i'n paratoi fy mhecyn cinio fy hun. Pan fydda i'n bwyta, efallai bydd rhai bwydydd nad ydw i wedi eu blasu o'r blaen. Fydda i ddim yn gwybod sut flas sydd arnyn nhw heb roi cynnig arnyn nhw. Efallai bydd pobl yn gofyn i fi flasw bwyd newydd oherwydd eu bod yn credu y bydda i'n ei hoffi. Os bydda i yn ei hoffi, galla i ofyn am fwy. Os na fydda i'n ei hoffi, rydw i'n gwybod ei bod hi'n iawn dweud "Na, dim diolch". Mae blasu bwyd newydd yn ffordd dda o weld pa fwydydd rydw i'n eu hoffi a pha fwydydd fydda i'n eu hoffi o bosibl.



Yn Nant BH, bydda i'n rhannu ystafell wely gydag un neu fwy o fy ffrindiau. Bydda i'n cysgu mewn gwely bync. Bydda i'n rhannu ystafell ymolchi gyda'r bobl yn fy ystafell wely. Dyma lun o'r ystafell ymolchi. Mae cawodydd a thoiledau yn yr ystafelloedd ymolchi.



Mae'n bosibl y bydd angen i fi newid fy nillad ar gyfer rhai gweithgareddau. Os bydd hi'n braf, bydd angen i fi wisgo eli haul. Os bydd hi'n oer, neu os bydda i'n gwlychu, bydd angen i fi wisgo dillad sy'n fy nghadw i'n gynnes a sych. Mae'n bosibl y bydda i'n benthyg rhai dillad, fel dillad sy'n dal dŵr neu siwt wlyb, gan Nant BH. Dyma lle fydd angen i fi fynd i'w nôl nhw. Ar gyfer rhai gweithgareddau, bydda i'n cael helmed i'w gwisgo i fy nghadw i'n saff.



Bydda i'n hongian fy nillad gwlyb yn yr ystafell sychu dros nos i sychu.



Byddwn ni'n gwneud llawer o bethau llawn hwyl yn Nant BH. Mae'n beth da rhoi cynnig ar weithgareddau newydd. Bydd staff yno i fy helpu i. Mae'n rhaid i fi ddilyn cyfarwyddiadau a gwneud beth mae fy athrawon yn ei ofyn i fi wneud. Mae'n rhaid i fi wrando ar yr hyfforddwyr o Nant BH hefyd a dilyn cyfarwyddiadau. Os bydda i'n gwneud y pethau hyn, bydda i'n saff a bydda i'n cael amser gwych! Bydda i'n teithio ar fws mini i gyrraedd rhai gweithgareddau. Dyma rai o'r gweithgareddau bydda i'n eu gwneud yn Nant BH.



Mynd am dro ar Fynydd



Cwrs rhaffau



Canwio



Cerdded
Ceunentydd



Gwifren sip



Cyfeiriannu

Gyda'r nos, bydda i'n gwneud gweithgaredd nos ac wedyn, efallai bydd amser i fynd i'r ystafell gemau neu'r siop i brynu rhywbeth bach. Bydd fy athrawon yn dweud wrtha i beth alla i ei wneud, a faint o'r gloch ddylwn i fynd i gysgu.



Ar fy niwrnod olaf yn Nant BH, bydda i'n pacio fy nillad i gyd i mewn i fy mag. Byddwn ni'n gadael Nant BH ar ôl cinio, gan fynd yn ôl i'r ysgol ar y bws. Bydd fy rhieni yn dod i fy nôl i o'r ysgol pan fydd hi'n amser mynd adref. Efallai bydda i'n teimlo'n flinedig ar y ffordd adref. Mae'n iawn teimlo'n flinedig ar ôl bod yn brysur.

